

Инструкция по транспортировке, обращению и хранению керамической плитки

Керамическая плитка – это продукт, который подвержен риску повреждения или поломки при неправильной транспортировке, обращении и хранении. Поэтому мы рекомендуем быть особенно внимательными при транспортировке плитки и использовать правильные методы работы, чтобы избежать неприятностей, указанных выше.

Транспортировка керамической плитки

Как правило, все заказы на керамическую плитку комплектуются на европоддонах на складе Noto OÜ, где продукция оборачивается пленкой и фиксируется таким образом, чтобы обеспечить стабильную и безопасную транспортировку продукции (кроме случаев, когда речь идет о единичных продуктах или очень небольших объемах...).



Все продукты находятся в оригинальной упаковке, которая обеспечивает максимально возможную профессиональную защиту плитки. (многие производители керамической плитки используют специальное средство для дополнительной защиты при упаковке, по консистенции похожее на клей, которое легко удаляется после укладки плитки)

Таким образом, настоятельно рекомендуется не хранить уже укомплектованные продукты отдельно в транспортном средстве, так как это увеличивает риск их повреждения!

Если транспорт предоставлен партнером по сотрудничеству Noto OÜ, клиент обязан сразу же проверить груз при получении и в случае обнаружения каких-либо дефектов сделать соответствующую запись в накладной. Также по возможности следует провести визуальный осмотр внутренней части упакованного поддона, чтобы выявить возможные скрытые дефекты. Затем, как можно скорее (не позднее 3 рабочих дней), необходимо уведомить службу поддержки клиентов Noto OÜ о возникших проблемах, чтобы мы могли найти наилучшее решение сложившейся ситуации.

Если клиент забирает заказанные товары самостоятельно, ему необходимо сначала убедиться, что транспортное средство подходит для перевозки товаров. Подходящими транспортными средствами являются малотоннажные грузовики, автомобили с подъемным бортом или, в случае больших объемов, грузовики с краном.

Использование вышеуказанных транспортных средств гарантирует безопасную перевозку товаров, поставляемых Noto OÜ, минимизируя риск их повреждения, падения и/или других повреждений.



При транспортировке на легковом автомобиле (повышенный риск транспортировки) необходимо сначала убедиться, что заказанные керамические плитки размещены на ровной и стабильной поверхности таким образом, чтобы они не могли сдвинуться во время перевозки! Для этого лучше всего подходит багажник легкового автомобиля. Для заполнения возможных пустот и обеспечения максимальной безопасности рекомендуется взять с собой, например, картон, одеяла, подушки и т. п., которые защитят внешний вид плиток и предотвратят их трение и смещение. (если возможно, используйте крепежный ремень)

Также следует учитывать, что, поскольку это хрупкие и одновременно тяжелые изделия (вес зависит от количества заказанных товаров, размера плиток и количества плиток в упаковке), погрузку в легковой автомобиль следует производить вдвоем. В противном случае существует повышенный риск того, что керамические плитки могут повредиться при обращении или размещении в легковом автомобиле, что впоследствии может оказаться решающим фактором при рассмотрении претензий.

Перевозка плиток на заднем сиденье легкового автомобиля осуществляется под ответственность клиента, и в этом случае Noto OÜ не может гарантировать, что заказанные товары придут в пункт назначения в целости!

Однако, если клиент все же желает транспортировать товары указанным способом, следует обязательно учитывать, что плитки должны быть размещены в автомобиле так, чтобы они оставались как можно более неподвижными в течение всего времени перевозки. Пустоты необходимо заполнить одеялами, подушками или другим мягким материалом.

Также водитель должен соблюдать все меры предосторожности во время вождения, быть чрезвычайно осторожным и избегать резких поворотов и экстренных торможений, так как в противном случае плитки могут сдвинуться и тем самым представлять опасность как для пассажиров в автомобиле, так и для других участников дорожного движения!

NB! Плитки могут повредиться не только при транспортировке, но и при последующем обращении и хранении, поэтому рекомендуется всегда приобретать плитки с небольшим запасом, чтобы избежать возможных неприятностей!

ОБРАЩЕНИЕ И ХРАНЕНИЕ ПЛИТКИ:

Обращение и хранение керамической плитки не менее важны, чем её транспортировка.

Для правильного хранения плитки необходимо сначала подготовить подходящее место для хранения.

При выборе места необходимо убедиться, что пол/основание в помещении стабильны и ровны, а хранимые плитки не находятся в прямом контакте с полом или грунтом. (при возможности храните плитки на транспортировочных поддонах, что обеспечит достаточную циркуляцию воздуха для плитки).



Лучше всего хранить керамическую плитку в помещении, чтобы защитить её от внешних погодных условий. Однако, если хранение в помещении невозможно, плитку следует тщательно укрыть, чтобы на неё и между плитками не попали пыль и другие частицы, а также держать её подальше от прямых солнечных лучей. (Под воздействием солнца плитка может выцветать, что может привести к незначительным цветовым различиям при укладке.)

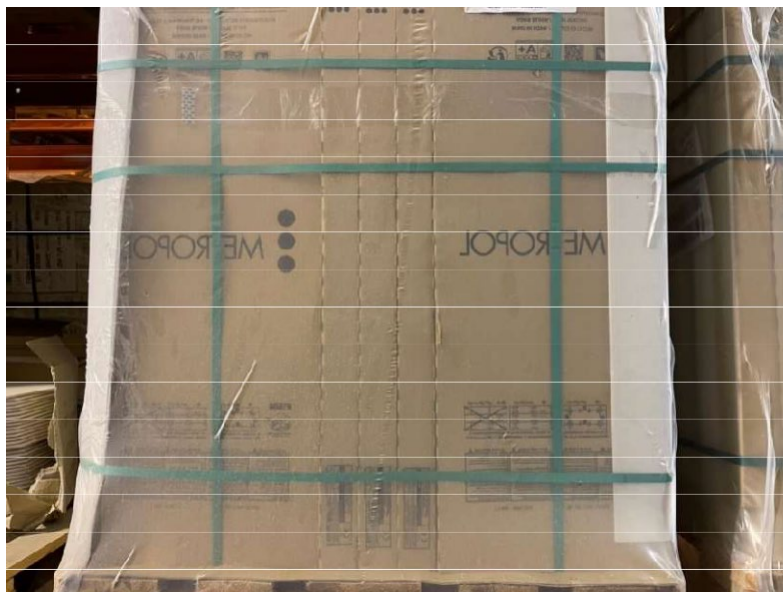
Кроме того, плитку, хранившуюся на улице, перед укладкой необходимо выдержать не менее одного часа при комнатной температуре (особенно в зимний период), чтобы обеспечить подходящую температуру для укладки. В противном случае есть повышенный риск того, что плитка, принесённая непосредственно с улицы, может треснуть или сломаться во время укладки.

Если хранение плитки на транспортировочном поддоне невозможно и необходимо переупаковать уже упакованную плитку, это следует делать осторожно, избегая повреждений упаковки и самой плитки.

Следует избегать постоянного перемещения керамической плитки и сразу найти для неё подходящее место для хранения, где она останется до завершения всех работ, связанных с укладкой.

Настоятельно рекомендуется перемещать плитку вдвоём, что обеспечит, что при перемещении и поднятии плитка не подвергнется излишнему напряжению, которое может привести к образованию микротрещин.

Как производители керамической плитки, так и Noto OÜ хранят и транспортируют плитку в вертикальном положении, то есть, поставленной на более длинную сторону.



Это обеспечивает стабильность и надежность плитки, а также помогает предотвратить её возможное разрушение. (в зависимости от размера плитки могут быть различия)

Поэтому настоятельно рекомендуется придерживаться этого способа хранения до полного завершения укладки плитки.

Если хранение плитки в вертикальном положении невозможно, её следует хранить в горизонтальном положении, то есть уложенной плоско. Однако следует учитывать, что при таком способе хранения возрастает риск повреждения и разрушения плитки.

Также при горизонтальном хранении плитки нельзя складывать их в слишком высокие стопки, так как в противном случае существует риск, что плитки в нижних слоях могут сломаться под тяжестью. (в зависимости от размера плитки производителем предусмотрено, что в одной стопке может быть максимум от 6 до 20 упаковок плитки).



Все керамические плитки необходимо хранить в оригинальной упаковке, чтобы обеспечить максимальную защиту, избежать их взаимного трения, и упаковка должна храниться до завершения всех работ по укладке плитки.

Примечание! Если плитки распакованы и хранятся, вся ответственность за правильное хранение и обращение с плитками ложится на клиента.

Рекомендуем также ознакомиться с инструкциями по укладке и уходу за керамической плиткой на сайте NotoPro!

Правильные методы работы обеспечивают наилучший возможный результат и довольного клиента!